

教学小工具使用说明

教学小工具是一款辅助教师教学的小工具，软件提供了考勤点名、时钟、倒计时、随机抽查、滚屏通知、截屏、录屏及成绩分析等多种功能，操作简单，功能实用。软件适合使用在 Win7 及其以上的系统中。不适合在 XP 中使用。

界面显示及菜单设置介绍：

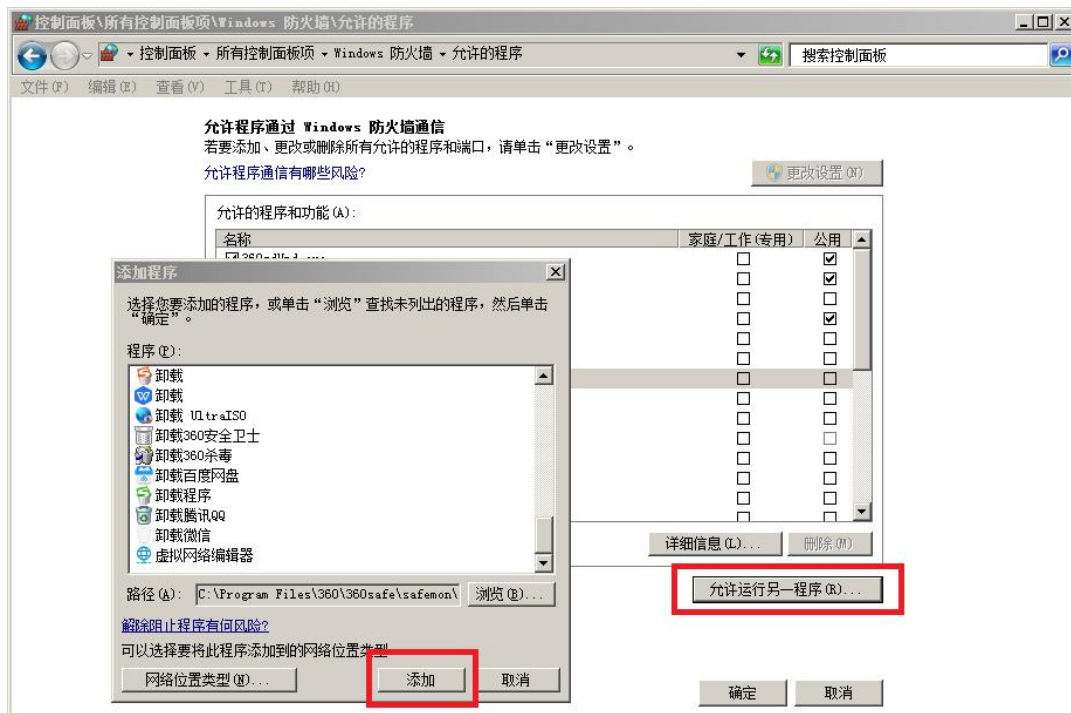
首次运行程序后，会显示如下界面。如果想对界面部分菜单进行隐藏，则可进入注册窗口中，选“菜单设置”进行设置。

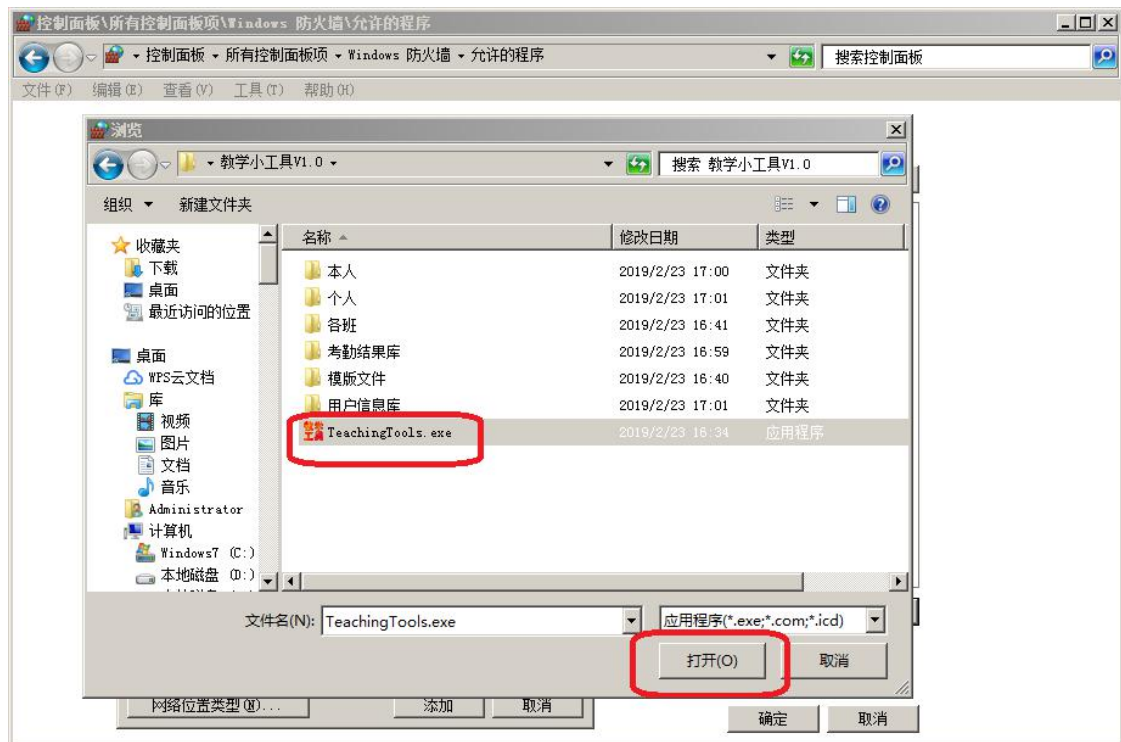


菜单设置窗口



注意：有安装防火墙的系统可能会拦截软件的网络访问，可按如下图片操作内容进行设置。更具体介绍请搜索百度。





下面是各功能模块的使用说明：

一、考勤服务器

此功能开启后，可接受用户在客户端提交的考勤记录到数据库中保存。

开户服务器功能之前，需要按模版文件中的“用户信息模版.xlsx”和“学生信息模版.xlsx”表格内容和格式准备好相关数据。具体请看下面的图片说明。

模版中的姓名及成绩数据均利用 Excel 函数生成，如有同名，请勿对号入座。

用户信息模版：

表头内容不能改变，必须是四列

	A	B	C	D	E	F	G	H	I
1	用户名	密码	姓名	权限	权限有三种类型：				
2	admin1	admin123	万珮	管理员	管理员、班主任和科任，特别是班主任的后面要带上班级，中间要加“ ”。				
3	admin2	admin123	曹怡	管理员					
4	user001	pass001	董宇萍	班主任 101					
5	user002	pass002	袁廷翰	班主任 102	用户名内容不能重复				
6	user003	pass003	程淑	班主任 103					
7	user004	pass004	殷思怡	班主任 104					
8	user005	pass005	周筱雅	班主任 105	密码和姓名内容自行设定				
9	user006	pass006	钟綺曉	班主任 106					
10	user007	pass007	田臻芳	班主任 107					
28	user025	pass025	范冠君	科任					
29	user026	pass026	安婉霖	科任					
30	user027	pass027	贾欣	科任					
31	user028	pass028	俞盈	科任					
32	user029	pass029	宋曉士	科任					
33	user030	pass030	向建	科任					

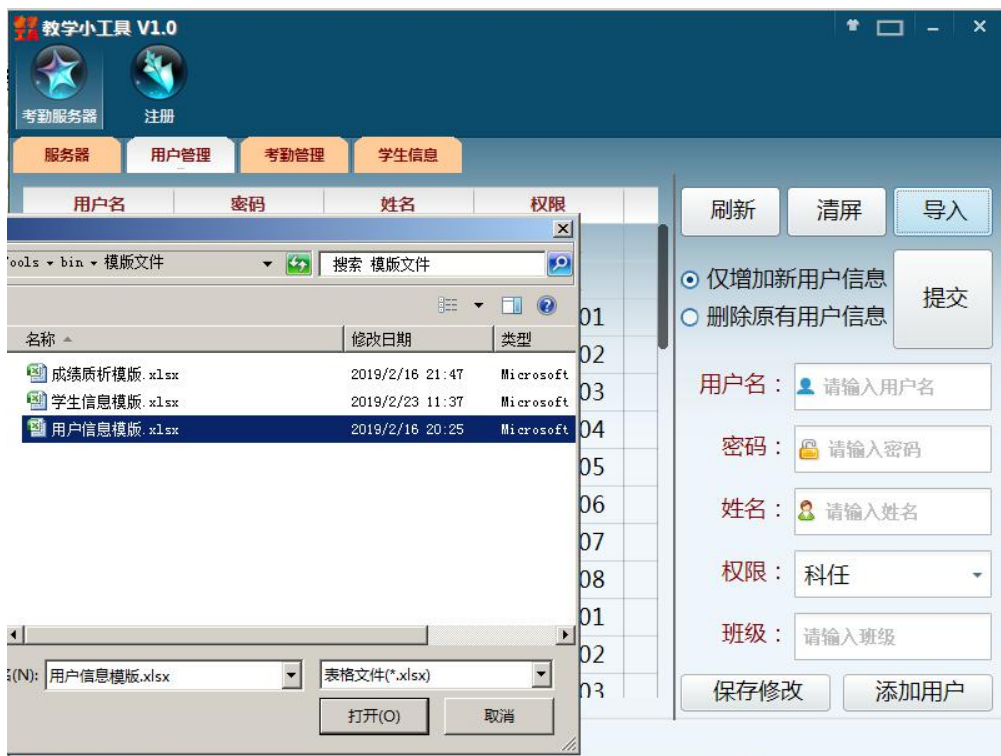
学生信息模版

这三列表头不能改动，后面的则无限制，可增加或减少列，内容可自由设置。

	A	B	C	D	E	F	G	H	I	J
1	班级	座号	姓名	属性	类别	备注				
2	101	1	颜怡玲	文科	应届					
3	101	2	施偉雯	文科	应届					
4	101	3	邱哲維	文科	应届					
5	101	4	陈慧	文科	应届					
6	101	5	陶志	文科	应届					
7	101	6	苏玲佳	文科	应届					
8	101	7	庄安	文科	应届					
9	101	8	毛子志	文科	应届					

模版文件内容准备妥当后，进入“考勤服务器”的“用户管理”项，点击右侧的【导入】按钮，将准备好的“用户信息模版.xlsx”文件导入进来（文件名称可变动，但后缀名必须是.xlsx的文件）。接着通过点击【提交】按钮来建立用户数据库信息。

以下界面菜单只显示了“考勤服务器”这一项（设置方法请参考上面的菜单设置介绍）：



接着进入“考勤服务器”的“学生信息”项，点击【选择】按钮，将准备好的“学生信息模版.xlsx”文件导入进来（文件名称可变动，但后缀名必须是xlsx的文件）。接着通过点击【生成学生信息库】按钮来建立学生信息库信息。



通过上面设置“用户管理”和“学生信息”两步操作，考勤服务器就可以正式开始运行了。这时可进入服务器项，然后点击【开户服务器】按钮即可，若需修改服务器端口，可自行设置。**设置完成后，需将用户名、密码及服务器显示的 IP 地址和端口提供给用户，用户需要根据这些信息和用户名密码来登录。**

二、考勤客户端

以下界面菜单只显示了“考勤客户端”这一项（设置方法请参考上面的菜单设置介绍）：

用户需根据**服务器 IP 地址、端口、用户名和密码（具体信息找管理员咨询）**来登录。正确登录后会提示已经连接成功。如果点击后无反映，请检查 **IP 地址、端口**信息是否准确，服务器是否开启等。如果服务器已经开启，但用户名或密码输入有错，则会出现提醒。

登录成功后，用户需要选择客户端界面左下侧的各项信息，特别是班级一定要选择无误，接着需要点右侧中间的【**下载名单**】按钮来在线刷新显示班级学生的名单，如果已经下载过名单，则点【**刷新名单**】按钮即可。这时只需要选中相应的学生，通过点击鼠标右键，点选相应的类型即可，最后一项为全勤，选中的信息将会添加到下面的列表中，点好后，点【**发送考勤结果**】按钮即可。



用户可根据自己的权限查看考勤记录并做修改，双击左边的列表信息即可进行信息的修改，修改结果将直接保存至服务器数据库。

用户如果需要修改密码则可在用户设置中进行修改。

用户如果是管理员，则会出现管理员一栏，管理员可查看和修改用户的信息。

教学小工具 V1.0

考勤客户端

注册

客户端

记录管理

用户设置

管理员

用户	教师姓名	点名时间	周次	星期
admin1	万珮	2019-02-23 15:49:27	第1周	星期六
admin1	万珮	2019-02-23 15:49:30	第1周	星期六
admin1	万珮	2019-02-23 15:49:32	第1周	星期六
admin1	万珮	2019-02-23 15:51:33	第1周	星期六
admin1	万珮	2019-02-23 15:51:35	第1周	星期六
admin1	万珮	2019-02-23 15:51:38	第1周	星期六
admin1	万珮	2019-02-23 15:51:44	第1周	星期六
admin1	万珮	2019-02-23 15:51:45	第1周	星期六
admin1	万珮	2019-02-23 15:51:51	第1周	星期六

查询（科任）

查询（班主任）

查询范围：

第1页

查询类型：

用户

查询内容：

请输入需查询

查询（管理员）

清屏

导出查询结果

版本：1.0.0.1

教学小工具 V1.0

考勤客户端

注册

客户端

记录管理

用户设置

管理员

用户密码修改：用户需先连接服务器后才能进行密码修改操作。

用户名：

admin1

原密码：

请输入原密码

新密码：

请输入新密码

确认密码：

请再次输入新密码

姓名：

万珮

提交修改

版本：1.0.0.1

教学小工具 V1.0

考勤客户端

注册

客户端记录管理用户设置管理员

用户名	密码	姓名	权限
admin1	admin123	万珮	管理员
admin2	admin123	曹怡	管理员
user001	pass001	董宇萍	班主任 101
user002	pass002	袁廷翰	班主任 102
user003	pass003	程淑	班主任 103
user004	pass004	殷思怡	班主任 104
user005	pass005	周筱雅	班主任 105
user006	pass006	钟綺曉	班主任 106
user007	pass007	田臻芳	班主任 107
user008	pass008	齐伶華	班主任 108
user009	pass009	尹萱欣	班主任 201
user010	pass010	程凱	班主任 202
user011	pass011	丁涵宜	班主任 203

刷新用户信息

清屏

用户名：

admin2

密码：

姓名：

曹怡

权限：

管理员

班级：

请输入班级

保存修改

添加用户

版本：1.0.0.1

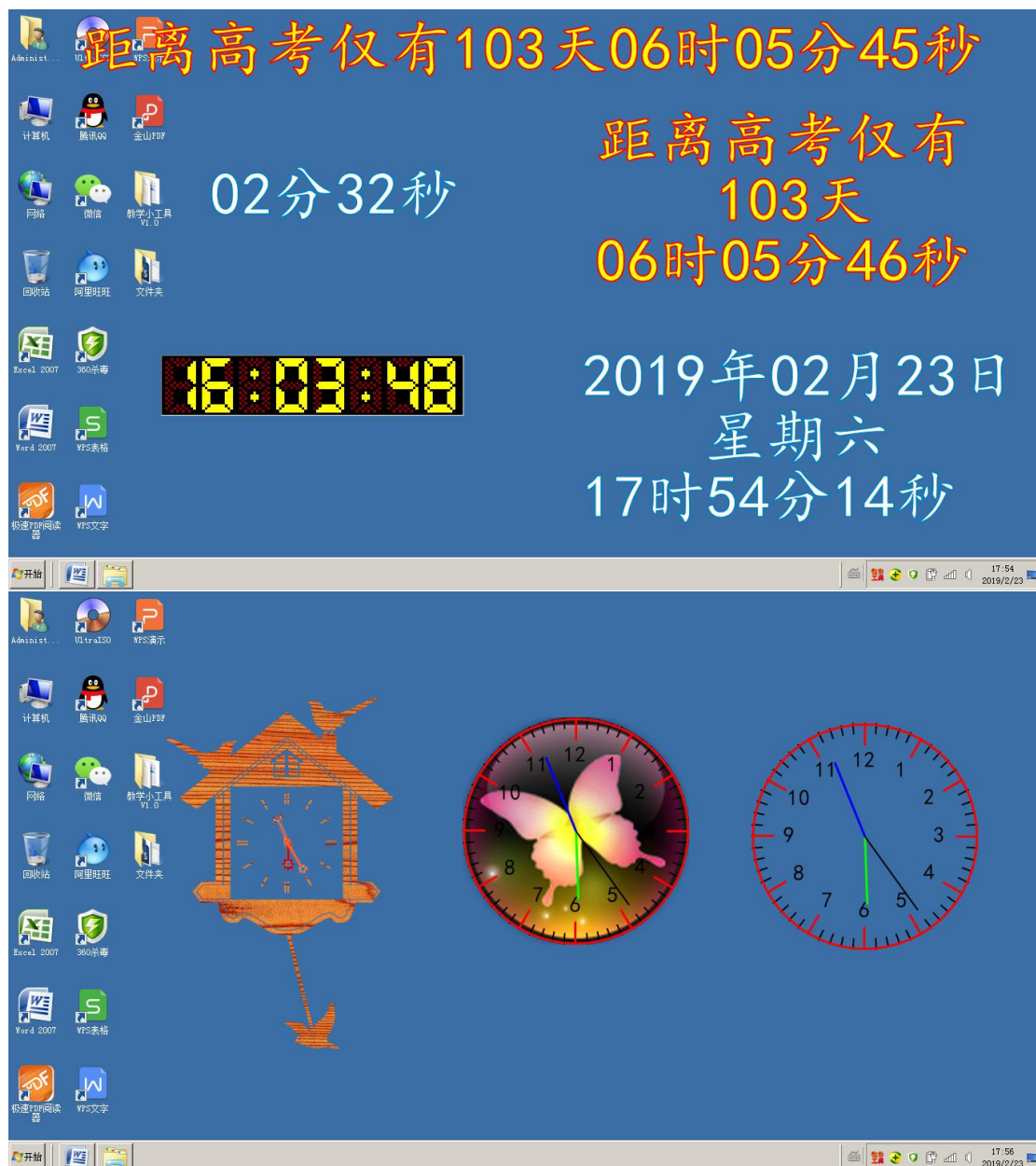
三、计时器

计时器主要有两种：计时与时钟两类。

计时主要是设置倒计时等，有多种模式可选择，倒计时以弹出窗口的方式进行显示，用户可通过双击鼠标左键或点击鼠标右键通过菜单来操作，注意**鼠标穿透功能请勿随便点击**，否则只能退出程序才能结束计时窗口。具体请用户自己尝试。



计时器与时钟效果图如下，注意：某安全卫士软件可能会将这类窗口当成弹窗进行拦截，请用户忽略警告，放行即可。



四、随机抽查

随机抽查是一个比较实用的功能，可帮助教师对学生进行随机抽查抽查作业和提问等。使用前用户可自己先准备好一个Excel 电子表，后缀名为xlsx的这种(软件会自动打开文件名为students.xlsx 的文档，students.x 需与 TeachingTools.exe 放在同一目录下)，用户可通过【导入名单】按钮去选择准备好的名单。然后就可开始多种抽查模式。

另一种是随机数抽取模式，用户可自己指定一个范围内的数。



五、滚屏通知

滚屏功能主要是在电脑屏幕上反复播放某个文本内容。双击播放窗口即可退出。



六、截屏与录屏

截屏与录屏功能无需注册即可无限制使用。请用户自己去测试使用。



七、成绩分析

成绩分析可帮助教师快速统计分析成绩。使用时需先按模版“成绩质析模版.xlsx”格式收录好相关学生的各科成绩信息（单科也可以），选择需进行成绩分析的列数范围等，然后点相应的【**班级分析**】或【**学科分析**】按钮即可生成统计分析好的 EXCEL 电子表，用户用 word2007 以上的软件打开就能查看到各班级或各学科成绩统计结果。

模版中的姓名及成绩数据均利用 Excel 函数生成，如有同名，请勿对号入座。

成绩质析模版.xlsx - Microsoft Excel

开始 插入 页面布局 公式 数据 审阅 视图 开发工具 团队

R14

这三列表头不能改动，后面的则无限制，

可增加或减少列，内容可自由设置。

XXX学校1819学年第一学期高一

	A	B	C		M	N									
1	班级	座号	姓名	语文	数学	英语	物理	化学	生物	政治	历史	地理	三科总分	体育	音乐
2	101	1	颜怡玲	53	68	74	51	35	51	53	78	45	195		
3	101	2	施偉雯	33	25	83	65	89	39	34	86	58	141		
4	101	3	邱哲維	72	65	80	83	80	82	29	67	41	217		
5	101	4	陈慧	76	71	83	76	34	60	62	92	46	230		
6	101	5	陶志	35	90	85	25	69	46	39	69	64	210		
7	101	6	苏玲佳	48	53	44	67	95	27	90	80	75	145		
8	101	7	庄安	44	28	80	62	37	76	95	75	66	152		
9	101	8	毛子志	55	82	94	49	38	96	76	81	71	231		
10	101	9	樊慧	72	36	70	49	85	54	94	46	98	178		
11	101	10	吕玲豪	64	37	40	36	88	65	86	40	95	141		
12	101	11	章钰	48	56	65	69	67	78	89	69	92	169		
13	101	12	旦却	60	65	70	72	51	62	52	40	97	204		

教学小工具 V1.0

考勤服务器

考勤客户端

计时器

随机抽查

滚屏通知

截屏与录屏

成绩分析

注册

导入成绩数据：

打开

班级	座号	姓名	语文	数学	英语	物理	化学	生物	政治	历史
<input type="checkbox"/> 101	1	颜怡玲	53	68	74	51	35	51	53	78
<input type="checkbox"/> 101	2	施偉雯	33	25	83	65	89	39	34	86
<input type="checkbox"/> 101	3	邱哲維	72	65	80	83	80	82	29	67
<input type="checkbox"/> 101	4	陈慧	76	71	83	76	34	60	62	92
<input type="checkbox"/> 101	5	陶志	35	90	85	25	69	46	39	69
<input type="checkbox"/> 101	6	苏玲佳	48	53	44	67	95	27	90	80
<input type="checkbox"/> 101	7	庄安	44	28	80	62	37	76	95	75
<input type="checkbox"/> 101	8	毛子志	55	82	94	49	38	96	76	81
<input type="checkbox"/> 101	9	樊慧	72	36	70	49	85	54	94	46
<input type="checkbox"/> 101	10	吕玲豪	64	37	40	36	88	65	86	40
<input type="checkbox"/> 101	11	章钰	48	56	65	69	67	78	89	69

成绩分析列数：

4

至

13

☒ 班排名 ☒ 级排名 ☐ 150分

班级分析

学科分析

版本：1.0.0.1

班级或学科分析结果效果图:

D3				53																											
	A	B	C	D	E	F	G	H	I	J	K	L	M	N	O	P	Q	R	S	T	U	V									
1	XXX学校1819学年第																														
	班级	座号	姓名	语文	语文班排名	语文级排名	数学	数学班排名	数学级排名	英语	英语班排名	英语级排名	物理	物理班排名	物理级排名	化学	化学班排名	化学级排名	生物	生物班排名	生物级排名	政									
2																															
3	101	1	顏怡玲	53	24	273	68	24	187	74	25	167	51	37	285	35	43	409	51	37	320	5									
4	101	2	施偉雯	33	43	404	25	48	458	83	16	108	65	27	184	89	6	55	39	45	379	3									
5	101	3	邱哲維	72	11	159	65	25	203	80	20	130	83	5	70	80	13	113	82	16	117	2									
6	101	4	陳智強	76	10	132	71	21	161	83	16	108	76	10	109	34	45	417	60	32	266	6									
7	101	5	陶志	35	41	387	90	8	44	85	13	88	25	49	453	69	20	189	46	42	346	3									
8	101	6	苏玲佳	48	29	306	53	32	282	44	40	352	67	22	169	95	1	22	27	48	443	9									
9	101	7	庄安	44	32	333	28	47	448	80	20	130	62	31	203	37	41	394	76	20	156	9									
10	101	8	毛子志	55	23	264	82	13	94	94	4	28	49	39	299	38	40	389	96	2	11	7									
11	101	9	梁慧	72	11	159	36	41	389	70	29	199	49	39	299	85	10	79	54	34	303	9									
12	101	10	呂玲豪	64	17	209	37	40	381	40	44	370	36	44	372	88	8	64	65	25	227	8									
13	101	11	章虹	48	29	306	56	30	259	65	33	220	69	17	156	67	25	215	78	19	144	8									
14	101	12	呂邵	60	18	228	65	25	203	79	23	141	73	11	130	51	35	310	63	28	243	5									
15	101	13	雷翔家	96	1	15	81	14	100	73	26	170	71	14	139	68	22	203	48	39	335	5									
16	101	14	賀美成	71	14	164	33	43	407	45	39	342	83	5	70	57	32	273	86	11	84	7									
17	101	15	錢佑婷	26	48	444	98	1	1	95	2	17	73	11	130	54	33	284	94	4	24	3									
18	101	16	惠瑜怡	38	37	374	29	45	441	缺考			90	4	42	88	8	64	93	6	34	5									
19	101	17	沈煊	36	39	384	62	28	224	62	35	244	67	22	169	25	50	456	88	9	73	4									
20	101	18	溫家章	25	50	452	81	14	100	35	47	399	41	42	341	78	15	133	27	48	443	5									
21	101	19	蕭子玓	36	39	384	54	31	274	86	12	84	51	37	285	94	5	30	74	21	171	9									
22	101	20	陳茹	56	22	255	44	36	335	84	15	100	94	3	28	85	10	79	63	28	243	5									
23	101	21	陸傑	40	36	362	38	39	375	37	45	386	66	24	174	63	29	239	81	18	125	6									
24	101	22	章豪巧	47	31	314	29	45	441	44	40	352	82	7	78	32	46	420	96	2	11	7									
25	101	23	胡慧	29	47	426	69	23	181	83	16	108	63	30	196	71	18	175	83	15	106	5									
26	101	24	陶晴	42	35	347	78	17	115	71	27	192	68	20	161	71	18	175	88	9	73	7									
27	101	25	徐彦明	38	37	374	25	48	458	71	27	192	69	17	156	81	12	105	84	14	97	5									
28	101	26	傅晉	95	3	21	85	42	396	96	1	13	71	14	139	75	17	152	94	4	24	4									

[illegible]

八、注册

软件需注册才能使用所有功能，未注册版本部分功能无任何限制，但有些功能使用时会有所限制，如会出现未注册字样等。

如果对此软件试用满意，需要购买注册码，那么请先点软件窗口下方的链接到官方网店购买此软件注册码，即 <http://item.taobao.com/item.htm?id=587767255266>。下单付款后需要把软件注册窗口中的机器码复制后用淘宝旺旺（汉字笔顺）或 QQ（277203030）发送给店主。注册码要根据机器码才能生成。

机器码的复制：法一、点下方的复制机器码按钮；法二：直接用鼠标选中机器码框中的那串长长的字符串后，再按 Ctrl + C 或通过鼠标右键操作。通过法一或法二的操作后，机器码已经在剪贴板中，这时可复制到旺旺或 QQ 聊天窗口。

注册码的使用：将获取到的注册码复制粘贴到软件注册窗口中的注册码框，然后点下方的注册按钮。接着需要退出此笔顺演示程序，然后再重新运行，这时就看到效果，演示窗口中不再出现未注册字样。在注册窗口可看到已经注册成功的字样。

